

**QUANDO:** febbraio 2018 - marzo 2020

**DOVE:** Albissola Marina (SV)

**COMMITTENTE:** A.M.G. srl (per ESI s.p.a.)

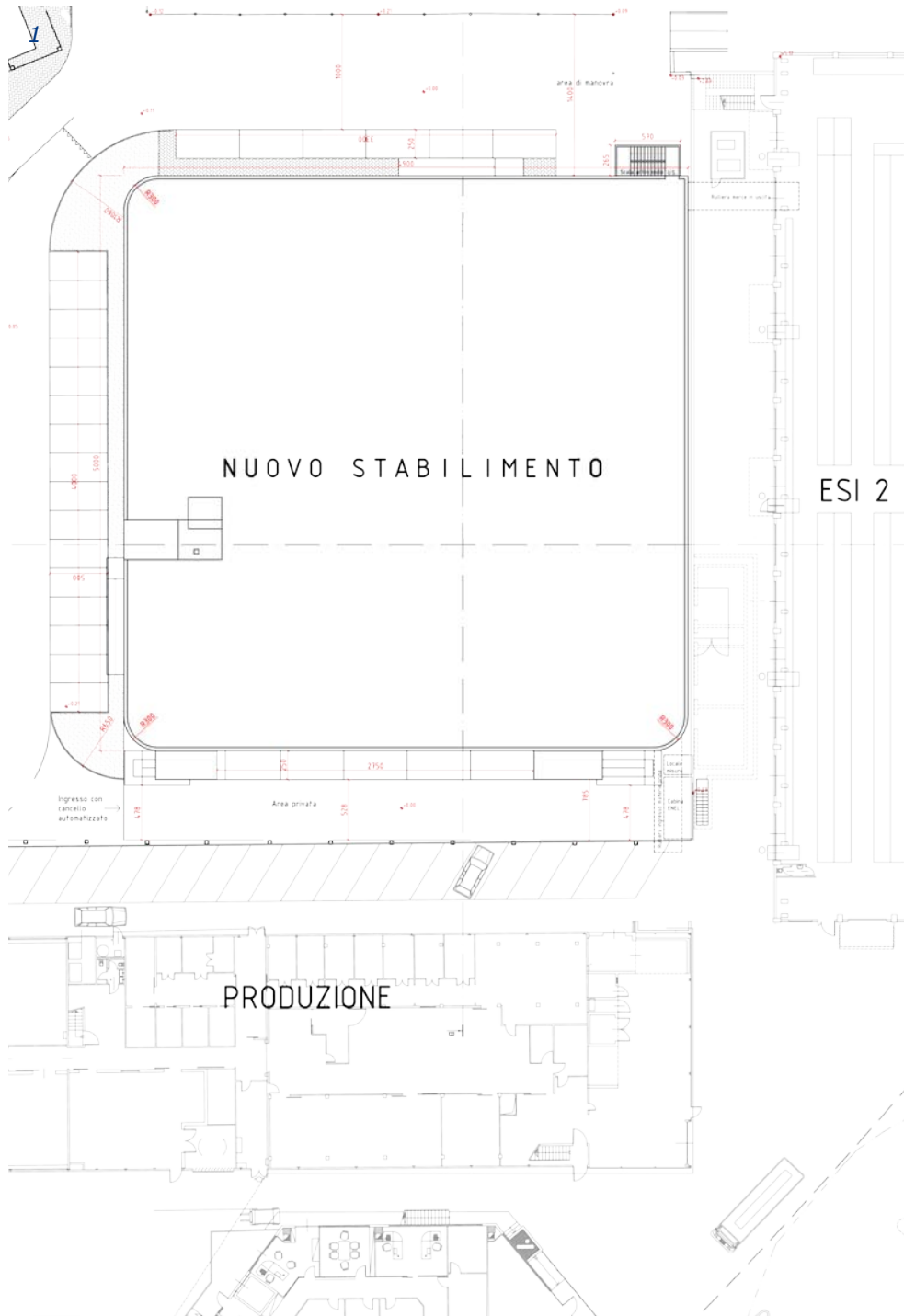
**CATEGORIA:** settore produttivo

**INCARICO SVOLTO:** progettazione architettonica e strutturale,  
direzione lavori, coordinamento della sicurezza.

**IMPORTO LAVORI:** 2.850.000 €



**REALIZZAZIONE AMPLIAMENTO  
STABILIMENTO ESI S.P.A.**



E.S.I. S.p.A. è una Società che opera nel settore dei prodotti fitoterapici, nutraceutici, dietetici ed integratori alimentari, costituita nel 1975.

La società aveva già uno stabilimento ad Albissola Marina che si sviluppa su una superficie di circa 19.000 mq, di cui 10.000 mq coperti, con una parte riservata alla produzione ed un'altra all'area amministrativa e commerciale ed occupa un centinaio di dipendenti.

L'intervento di realizzazione del nuovo stabilimento trova giustificazione nel fatto che E.S.I. ha maturato l'esigenza e l'intenzione di ampliare la propria attività in loco, dove essa ha ormai storicamente la sua sede ed è radicata ormai da decenni, rappresentando una importante realtà sociale ed una eccellenza sul piano imprenditoriale.

L'intervento prevedeva, oltre alla realizzazione del nuovo stabilimento, la razionalizzazione ed il completamento della strada comunale di cornice.

L'area di intervento risulta posizionata ad una quota inferiore (circa 2,5 metri) rispetto al piano degli stabilimenti produttivi esistenti.

Il nuovo stabilimento ha una pianta pressoché quadrata con superficie pari a 2450 mq lordi (49 metri per 50 metri) e si sviluppa su un piano terra, un piano primo (parzialmente soppalcato per circa 400 mq) e la copertura, sulla quale trovano sede gli apparati tecnici.

Tra i due stabilimenti sono state realizzate delle connessioni funzionali coperte costituite da due linee automatizzate per il trasporto dei pallets in ingresso ed in uscita.

Al piano terra del nuovo stabilimento è situata la produzione vera e propria, mentre al piano superiore sono presenti un laboratorio di analisi, un magazzino con cella climatizzata e una frigo, gli spogliatoi dipendenti e alcuni locali tecnici.

Il nuovo stabilimento è stato realizzato con una struttura prefabbricata in c.a., costituita da pilastri, travature, tegoli di solaio e pannelli di tamponamento laterali.

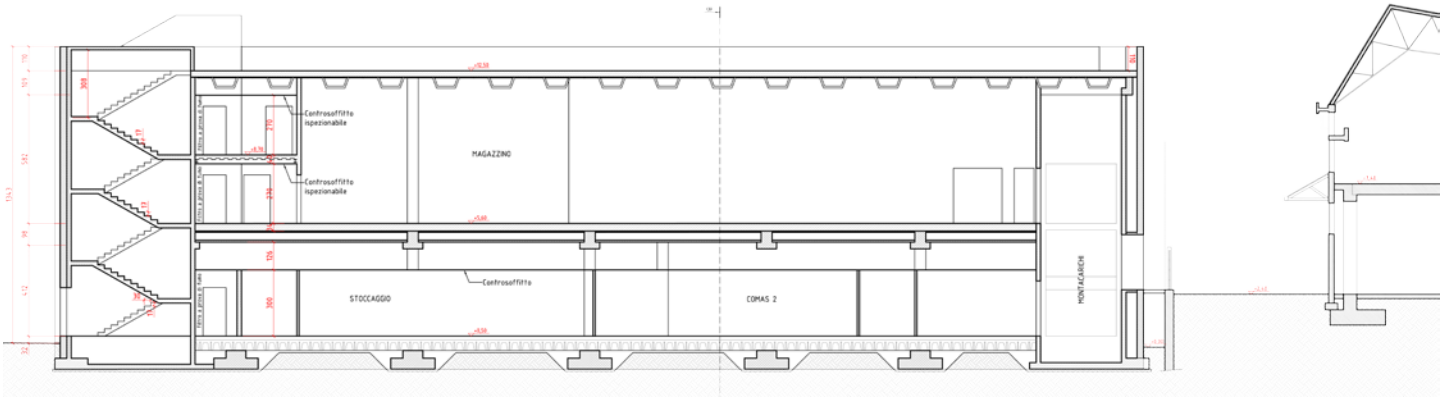
Le fondazioni ed alcune elevazioni (vani scala e ascensore, montacarichi, setti circolari) sono stati invece realizzati in opera.

Per il rivestimento di facciata si è scelto di utilizzare un rivestimento in lastra ondulata in alluminio nei colori bianco e verde, a ricordare il logo ESI.

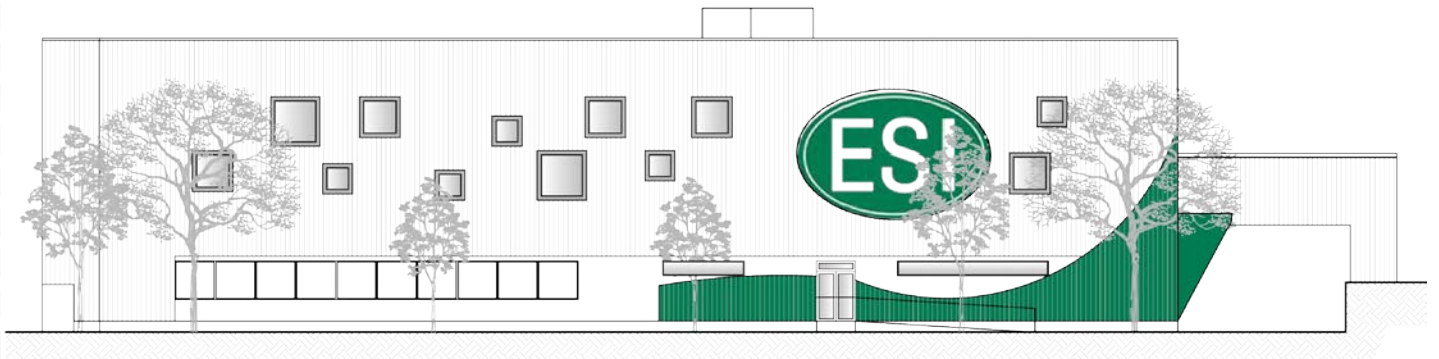
Sulla facciata principale del nuovo stabilimento è stato riprodotto il logo ESI con una lamina metallica liscia di colore verde forata a formare le lettere del logo, che viene retroilluminata nelle ore serali, garantendo così la leggibilità della grafica, generando un piacevole effetto ottico, senza però essere troppo invasiva.

1. *Planimetria di progetto (nella pagina precedente).*
2. *Sezione trasversale di progetto.*
3. *Elevazione nord-est di progetto.*

2



3





4. *Fotoinserimento dell'intervento.*
5. *Dettaglio del nuovo stabilimento realizzato.*
6. *Dettaglio del nuovo stabilimento realizzato.*
7. *L'interno della produzione durante la realizzazione delle finiture interne.*





# ALUBEL NEWS

*Periodico trimestrale  
di informazioni commerciali edili  
Settembre 2020*



8. *Il numero di settembre 2020 di Alubel News.*
9. *L'insegna accesa di sera.*

*Esì spa  
Albissola Marina  
(SV)*

*Camst Group  
Vicofertile  
(PR)*

*Condominio  
Correggio  
(RE)*

*Fibrotubi  
Linea Orchidea*

